

RAPPORT RSE

2023

EC2E

SOMMAIRE

1 – PRESENTATION

1. Activité
2. Certifications
3. Engagements & Réalisations RSE

2-ENVIRONNEMENT

1. Introduction
2. Eco-conception & Cycle de vie
3. Energie
4. Déchets
5. Transports Directs & Indirects

3 – SOCIAL

1. Introduction
2. Effectifs & Organisation
3. Formation
4. Actions solidaires
5. QVT

4- SOCIETAL

1. Place des sous-traitants
2. Charte Fournisseurs RSE
3. Charte Informatique



EDITO

“Depuis plus de 40 ans, EC2E imagine, conçoit et distribue des systèmes de sécurité embarqués dédiés à la manutention et à la monétique. Dans chacun de ces secteurs, nous nous sommes imposés par des produits innovants, de qualité et adaptables aux besoins de nos clients.

En tant que PME, nous avons initié des démarches fortes et structurantes ces dernières années afin de nous donner les moyens de répondre à un niveau d'exigence de plus en plus élevé de nos marchés. Cela a débuté en 2021 avec notre engagement ECOVADIS qui se concrétise depuis 2022 par l'obtention de la Médaille d'OR.

En 2023, une nouvelle étape majeure a été franchie avec la certification ISO9001: cette distinction reflète l'importance donnée à nos clients et la volonté d'aller plus loin dans la professionnalisation de nos méthodes.

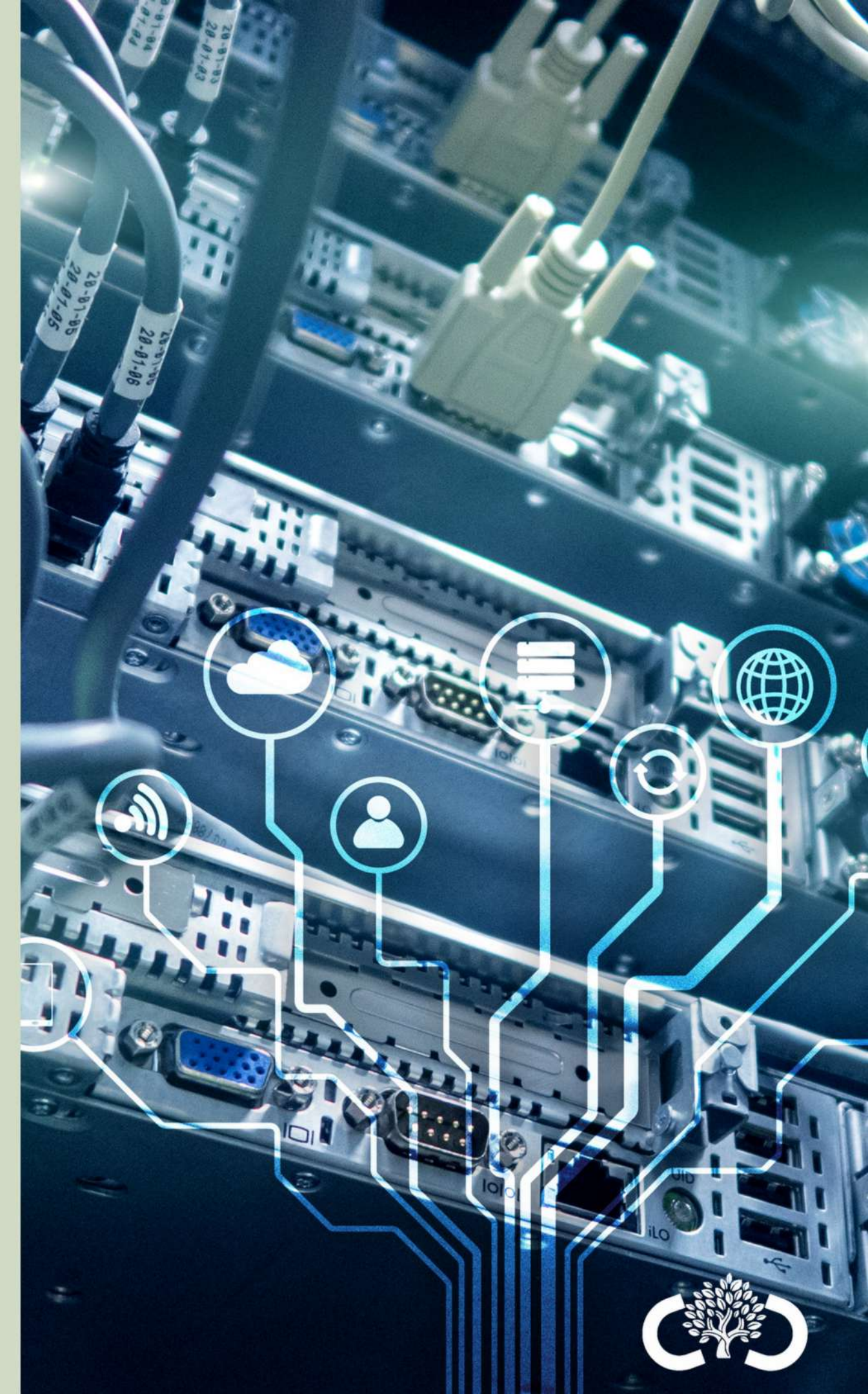
Ces avancées constituent les étapes d'une dynamique qui met au premier plan notre responsabilité environnementale et sociétale. Nous nous devons à présent de perdurer cet engagement par des actions concrètes, en sensibilisant et impliquant l'ensemble des parties prenantes.”

Florence MARTINEAU – Présidente



1

Présentation EC2E



EC2E compte 24 collaborateurs répartis en 3 pôles d'activité : Recherche & Développement, Ordonnancement et Commerce. Ecoute, partage, service sont autant de valeurs encrées dans notre ADN qui nous ont permis de devenir un acteur majeur des marchés sur lesquels nous sommes présents: manutention et monétique.

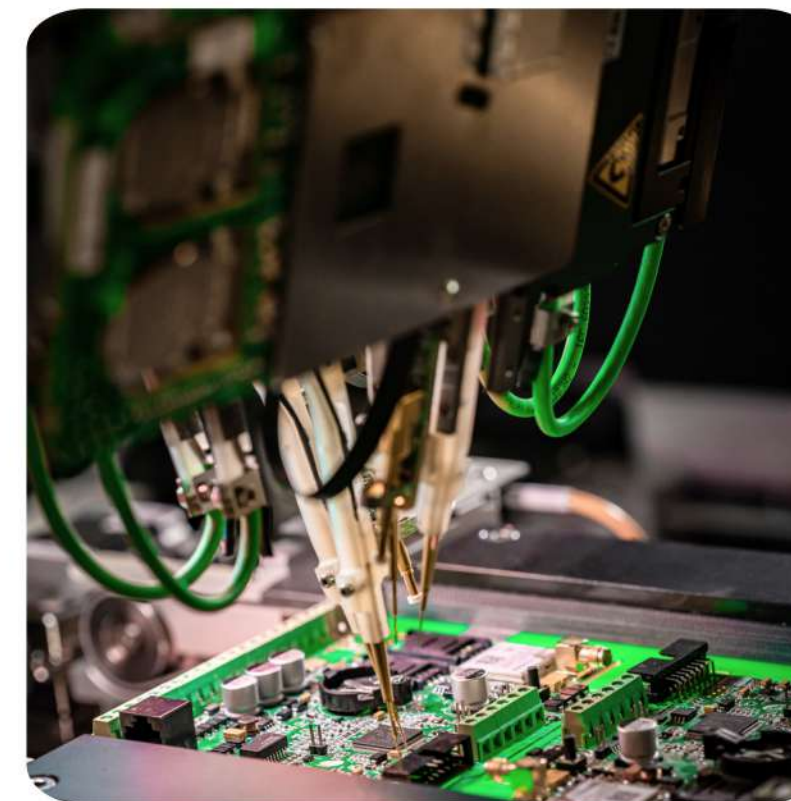
MANUTENTION

Systemes embarqués et logiciel de gestion dédiés à optimiser la sécurité des opérateurs dans :

- la conduite de matériels roulants
- l'utilisation de machines soumise à autorisation

MONETIQUE

Automates de paiement connectés pour laverie, automate de lavage, distribution de produit et contrôle domotique.

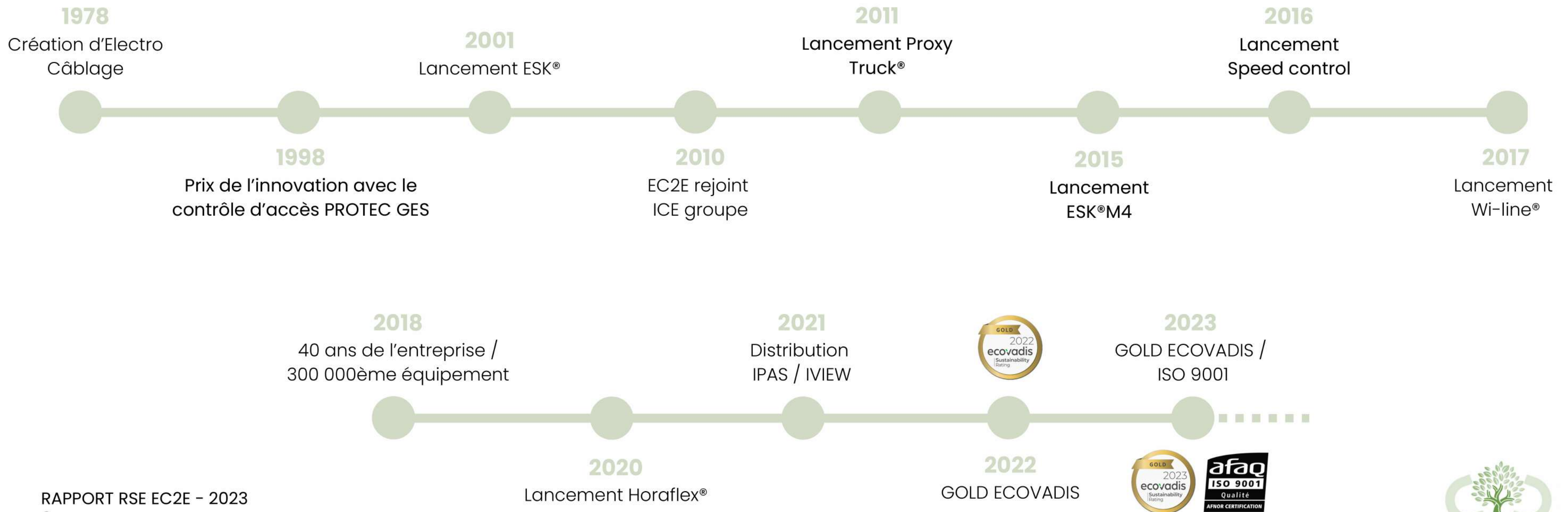




En 2010, EC2E rejoint ICE GROUPE, confédération d'entreprises spécialisées dans des métiers mettant en oeuvre des technologies de pointe.

Ces technologies placent le groupe au cœur de la transition énergétique et des outils numériques promouvant un monde plus propre et plus sûr. ICE Groupe a notamment un lien fort avec le secteur électrique français, un des plus faibles émetteurs de CO2 par kWh et euro de PIB des pays de l'OCDE.

Parmi les 23 sociétés du Groupe, trois d'entre elles sont certifiées ISO 14001 et cinq représentant plus de la moitié de l'effectif, ont reçu le label EcoVadis (EC2E, ICE, Médiane Système, MtC, WaT).



En quelques années seulement, EC2E a été accréditée **Médaille d'Or Ecovadis et ISO 9001**.

Ces reconnaissances sont le signe fort d'une stratégie qui vise à soutenir la croissance de l'entreprise en s'appuyant sur des orientations précises: tout d'abord, se donner les moyens de répondre aux attentes d'un marché exigeant et en perpétuelle évolution; ensuite, impliquer nos collaborateurs en valorisant leurs compétences et en structurant leur cadre de travail; enfin, développer et professionnaliser les partenariats qui nous lient à nos principaux fournisseurs et sous-traitants.



ENGAGEMENTS RSE

Nous sommes évalués Médaille d'OR Ecovadis depuis 2022.

EC2E fait partie des 3% des PME les plus performantes de son secteur, un résultat qui reflète à lui seul l'importance de notre engagement. L'ensemble des collaborateurs est impliqué et réparti en groupe de travail sur chacun des 7 items que couvrent la RSE.

En tant que PME, nous entretenons des partenariats forts avec nos fournisseurs et sous-traitants historiques, dont la plupart sont localisés à proximité de notre activité. L'un de nos engagements est de les sensibiliser et de les impliquer dans notre démarche.

Nous avons aussi à cœur de limiter les impacts de notre activité :

- en déployant une politique active de conception continue et durable de nos produits
- en améliorant notre impact écologique par des actions ciblées et concrètes

Enfin, nous tenons à préserver un cadre de travail dans lequel nos collaborateurs puissent mettre en oeuvre et faire évoluer leurs compétences, mais aussi dans lequel ils sont écoutés et entendus.

Périodiquement, nous analysons cette politique, ses avancées et ses objectifs pour progresser et favoriser notre développement.

Florence MARTINEAU - Présidente



REALISATIONS RSE 2022-2023

DROITS DE L'HOMME

- Communication sur la certification ISO
- Mise à jour de nos CGV
- Communication de notre charte RSE Fournisseurs
- Consolidation indicateurs Sociaux

RELATIONS & CONDITIONS DE TRAVAIL

- Procédures ISO 9001
- Création du poste de Contrôleur Qualité
- Validation et suivi Formation SST
- Suivi Tests Incendie
- Frise QVT
- Communication régulière sur les risques routiers

ENVIRONNEMENT

- Objectif 'o-papier' 2025
- Diminutions des passages transporteurs
- Consolidation d'indicateurs ENV
- Tri sélectif généralisé
- Abandon du remplissage bulle au profit d'un matériau recyclé
- Gestion et traçabilité des DEEE
- Formalisation du cycle de vie des produits et de l'Eco-Conception

GOUVERNANCE

- Certification ISO9001
- Plan de communication GOLD ECOVADIS
- Premier Rapport RSE
- Renouvellement de l'ERP

COMMUNAUTE ET DEVELOPPEMENT LOCAL

- 3 nouveaux sponsorings
- 2 stagiaires
- Interventions collège et écoles supérieures
- Sensibilisation à la santé et à la sécurité
- Contrat d'un collaborateur en tant que formateur école

QUESTIONS RELATIVES AUX CONSOMMATEURS

- Certification ISO 9001
- Déploiement du suivi des Non Conformités et Anomalies
- Evaluation automatique des tickets SAV
- Plan média annuel consolidé
- Programme d'enquêtes auprès des clients

LOYAUTE DES PRATIQUES

- Tests Cyber-sécurité
- Mise à jour de nos CGV
- Serveur d'échanges sécurisé avec fournisseurs et sous-traitants
- Charte RSE Fournisseurs
- Charte Informatique



2

Environnement



INTRODUCTION

De par la structure de notre entreprise, notre impact environnemental est restreint:

- 24 personnes
- 1 site unique situé à l'Isle-Adam, Val-d'Oise (95)
- 69% CA provient de produits EC2E - 87% CA est réalisé en France

Cependant, en tant que fabricant industriel, nous nous devons d'agir sur les conséquences liées à notre activité et aux moyens de les minimiser.

En interne, cela se traduit par :

- l'Eco-Conception intégrée à différentes étapes du cycle de vie
- la mise en place de bonnes pratiques
- l'implication et la sensibilisation de nos collaborateurs

Avec les parties prenantes externes, notre engagement est multiple :

- Offre produits permettant de limiter les accidents et de diminuer l'empreinte carbone
- Recours à des sous-traitants locaux et historiques (circuit court)
- Accompagnement de nos clients dans les enjeux de décarbonation



Eco-Conception

La notion d'Eco-Conception est intégrée à différentes étapes du développement des produits:

- Nos boîtiers de manutention sont destinés à être utilisés 10 ans. Ils sont réutilisables d'un matériel à un autre.
- Nos centrales de paiement peuvent être utilisées pendant au moins 15 ans.
- Nos produits peuvent être mis à jour à distance et intégrer de nouvelles fonctionnalités sans déplacement nécessaire.
- La télémaintenance permet de procéder à des dépannages sans intervenir physiquement sur le produit.

ECO-CONCEPTION chez EC2E

- Boîtiers compacts et évolutifs
- Cycle de vie de plus de 10 ans
- Récupération pour seconde vie
 - Télémaintenance
 - Recyclage fin de vie



Cycle de vie

De la conception à la fin d'utilisation, nous travaillons continuellement à limiter l'impact écologique de nos produits. En 2023 et 2024, nous allons encore plus loin dans cette démarche avec de nouvelles avancées :

- Implication des fournisseurs et sous-traitants à notre démarche RSE
- Diminution des passages transporteurs de 5 à 3 tournées par semaine
- Intégration de la recyclabilité dans les documents techniques



L'essence même des produits que nous fabriquons s'inscrit dans une logique de développement durable.

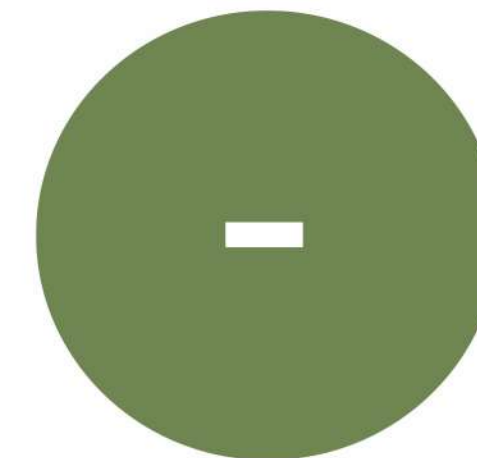
Avoir recours à nos systèmes de paiement connectés réduit drastiquement les déplacements liés à la gestion des laveries: les dysfonctionnements sont notifiés en temps réel au technicien qui ne se déplace que si nécessaire.

D'autre part, notre solution de gestion de flotte offre la possibilité de limiter la taille du parc en cas de véhicules 'sous-utilisés'.

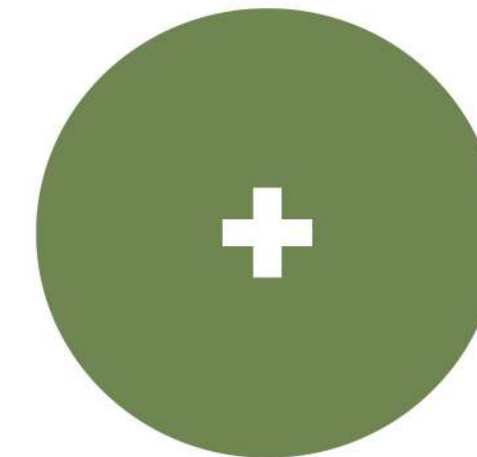
Un **indicateur Décarbonation** sera développé en 2024 pour permettre à nos clients de suivre les émissions de CO² de leur flotte et agir en conséquence.

Nous proposons également des systèmes capables de gérer la vitesse des matériels roulants: en limitant le risque de collision, la sécurité des personnes est optimisée.

Maîtriser la vitesse permet également de diminuer les émissions de CO₂ ainsi que les nuisances sonores.



Déplacements
Remplacements
Accidents
CO₂



Sécurité
Prévention
Durée de vie
Suivi carburants



Consommation d'énergie

Notre site n'est pas raccordé au gaz.

La consommation d'énergie provient principalement de notre consommation d'électricité et du volume de carburant consommé.

Plusieurs éléments viennent expliquer la croissance relative de notre consommation électrique en 2023: d'une part, la croissance de l'activité, du nombre d'employés (+1) et du nombre de jours travaillés (+43), et d'autre part, la baisse du télétravail.

Ces éléments n'ont pas impacté la consommation de carburant, qui affiche une baisse de près 8.5% en 2023.

Pour poursuivre dans cette direction, nous continuons à déployer nos bonnes pratiques:

- Mise à jour de notre charte de Bien Vivre.
- Désactivation de l'ouverture automatique du bâtiment dès que les températures extérieures sont inférieures à 5 degrés.

Electricité		Unité	2022	2023
	Consommation annuelle	kWh	30 479	32 873
	Consommation annuelle / salarié**	kWh	1 905	1 934
Carburants				
	Consommation annuelle	litre	25 336	23 237





Papier

Papier		Unité	2022	2023
	Quantité totale de papier consommé	Kg	280	194
	% de papier recyclé ou certifié		100%	100%

L'effort porté sur la consommation de papier se poursuit et affiche une **baisse de 30%** en 2023. Les mesures mises en oeuvre portent leurs fruits: facturation dématérialisée systématique, mise en place d'un serveur d'échange avec les sous-traitants, abandon des dossiers de vente papier, sensibilisation des collaborateurs...

Pour atteindre l'**objectif 'O-papier'** d'ici fin 2025, une nouvelle étape sera franchie avec la miniaturisation des documentations jointes aux colis, qui représentent la part la plus importante du papier consommé.

OBJECTIF 2025

0 papier



**Consommation
de papier**

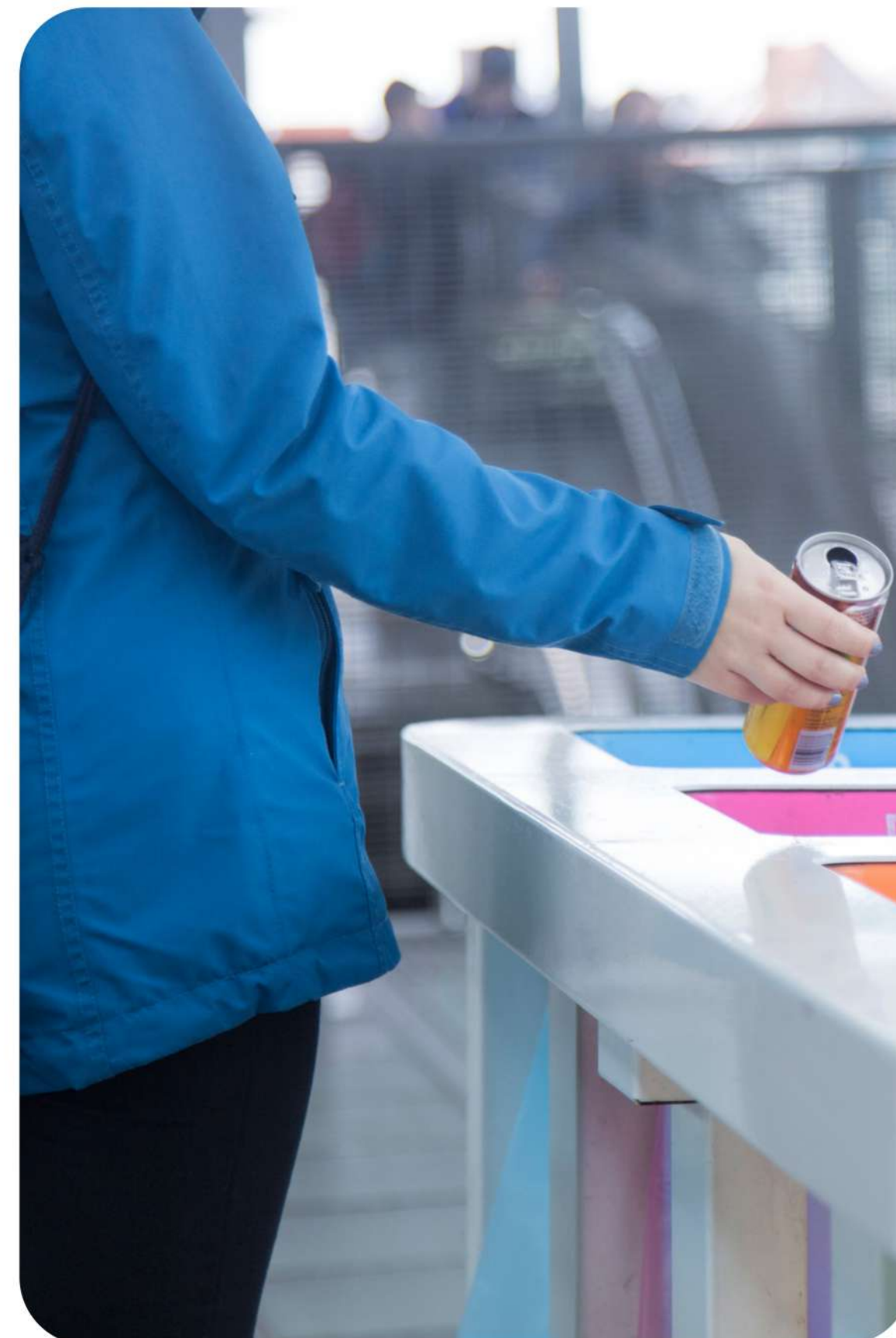


Déchets

Déchets		Unité	2022	2023
	% de salariés pratiquant le tri sélectif	%	100	100
	Quantité totale de déchets valorisés	kg	1500	1500
	Quantité totale de déchets électroniques (D3E) enlevés par un prestataire externe	kg	80	40
POIDS TOTAL DECHETS			1 580	1 540

En 2023, le volume total de déchets n'a pas évolué, ce qui indique une baisse relative compte-tenu de la croissance de notre activité. Le tri sélectif est généralisé sur notre site et **100%** des collaborateurs y ont recours. Une nouvelle campagne d'information a été réalisée en février 2024 à ce sujet.

Les DEEE liés à notre activité sont gérés par un prestataire dédié. Leur quantité a diminué grâce à un nombre de rebuts en recul de 23% (retours produits pour SAV).



Emballages Cartons

Emballages cartons		Unité	2022	2023
	Cartons consommés	unités	1 400	1 700
	Nb colis expédiés	unités	2 270	2 400
% EMBALLAGES REUTILISES			38%	29%

Nos conditionnements sont réalisés à **100%** avec des matériaux recyclés et recyclables. En 2023, le plastique de remplissage a été abandonné au profit d'un carton recyclé.

30% des colis que nous préparons sont réalisés avec des emballages réutilisés. L'objectif est de porter ce taux à 40% à la fin de l'année, en impliquant notamment les entreprises de la Zone d'Activités à laquelle nous appartenons et en proposant une collecte de cartons réutilisables.

OBJECTIF 2024

40%



**Part
d'emballages
réutilisés**





Transports Directs

Déplacements Professionnels	Unité	2022	2023
Moyenne des émissions de CO2 par km de la flotte EC2E	g CO2 / km	132	131
Nombre de véhicules de société	au 31-déc	15	16
Kilométrage parcouru par les véhicules de société	kms	277 332	299 500
Dont Kilométrage trajets domicile / entreprise	kms		148 828

Les déplacements professionnels sont concentrés sur le territoire national. La mise en place de nouvelles habitudes de travail (formation à distance, visioconférence) a contribué à une maîtrise globale du nombre de kilomètres parcourus par véhicule. De plus, nos émissions de CO²/km sont restées stables en 2023.

Notre objectif en 2024 se concentre sur les trajets domicile-entreprise : la journée “Go-Green” aura pour objet de sensibiliser un maximum de partenaires sur l’impact du mode de transport dans les trajets quotidiens.

OBJECTIF 2024

**JOURNEE
GO-GREEN**



**Collaborateurs
Groupe ICE
ZAC**

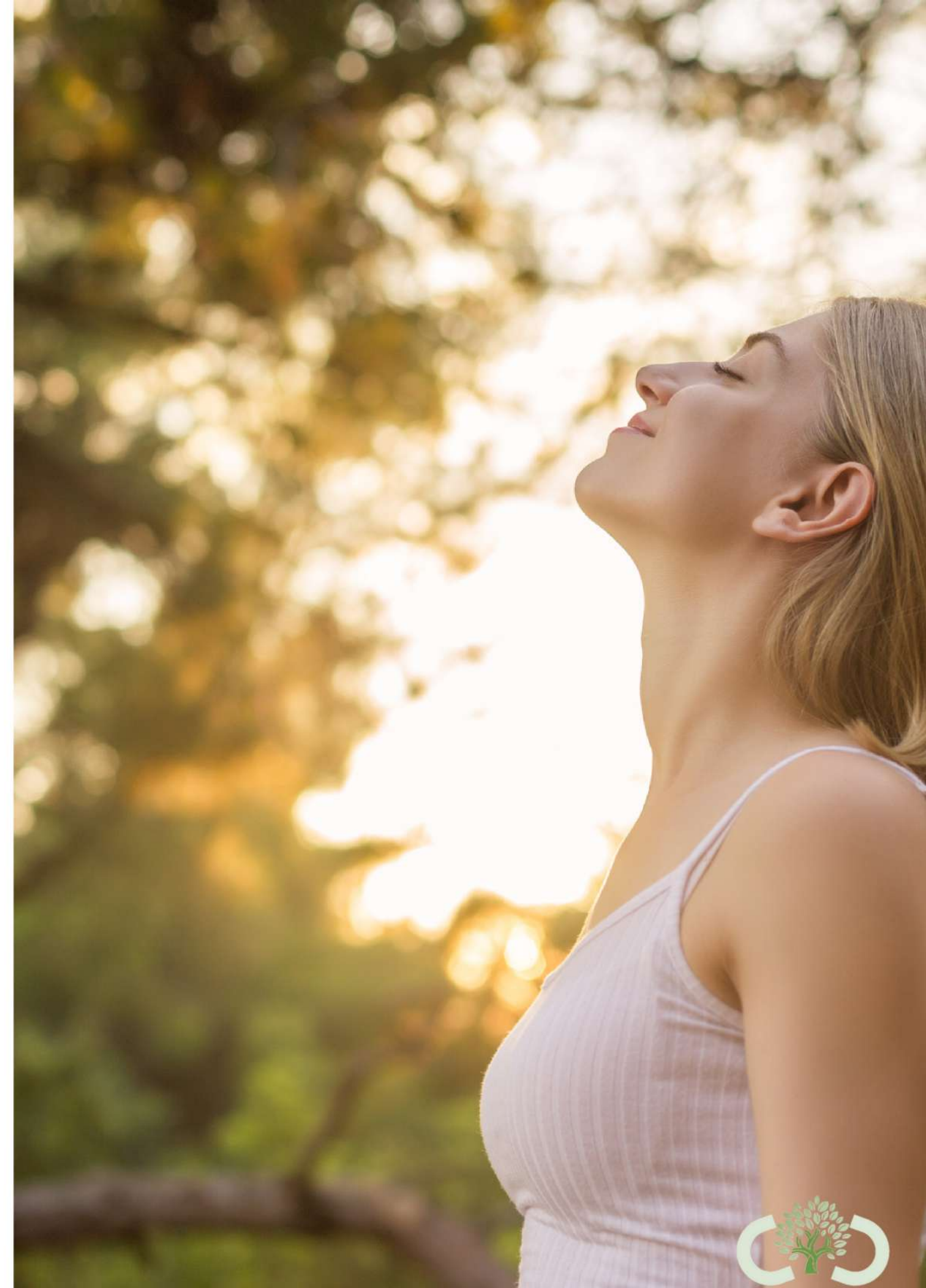


Transports Indirects

2 mesures majeures seront appliquées en 2024:

La diminution des collectes des transporteurs de 5 à 3 tournées hebdomadaires

L'abandon du passage quotidien des services postaux au profit d'un déplacement non véhiculé et selon nos besoins



3 Social



Introduction

Faire avancer une PME est avant tout une aventure humaine. Depuis 1978, notre aventure est portée par les compétences et les personnalités de chaque femme et de chaque homme qui ont fait et font EC2E.

En matière de politique sociale, nous donnons une place particulière à l'intégration des jeunes générations et à la formation. La transmission des connaissances est un gage de pérennité de l'entreprise.

En terme de recrutement, nous avons pour principe de valoriser une personnalité et un état d'esprit avant de valoriser un diplôme. Cette démarche contribue à la diversité globale de l'entreprise.

Enfin, la certification ISO 9001 acquise en 2023 a permis de mettre en place un cadre de travail basé sur des outils et des méthodes structurés.

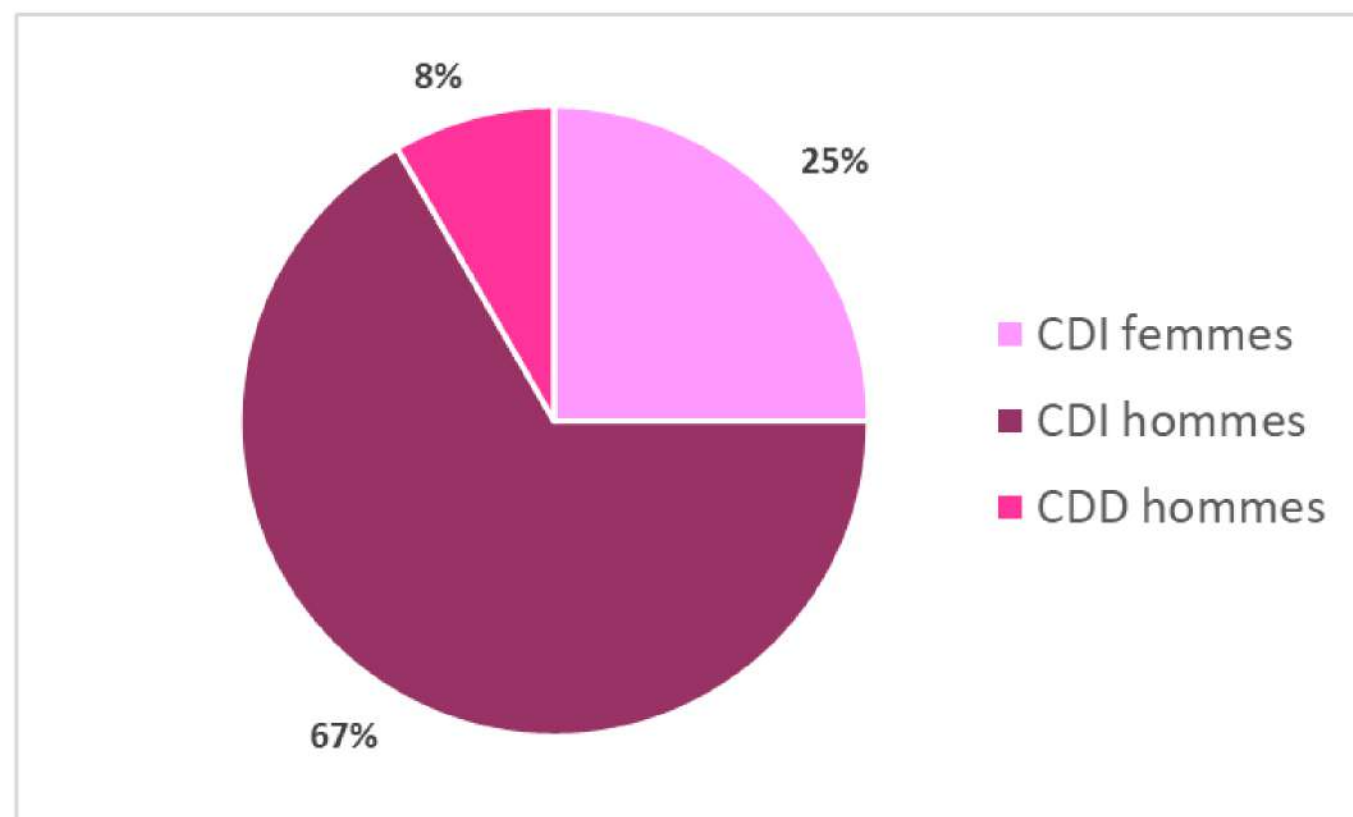


Structure des effectifs

92% des contrats sont des CDI. Les cadres représentent 46% des effectifs.

La mixité des âges et la place donnée aux alternants et stagiaires permettent de lier expériences et regards neufs.

**REPARTITION DES EFFECTIFS
PAR TYPE DE CONTRATS**



**REPARTITION DE L'EFFECTIF
PAR TRANCHES D'AGE**





TAUX MOYEN D'ANCIENNETE

8.5 ans

Cette marque de confiance reflète à elle seule la réussite de notre politique sociale.

Cet indicateur est d'autant plus fort que le secteur électronique est marqué par une grande volatilité en terme d'emploi.



PART DES FEMMES À LA DIRECTION

100%

La part des femmes dans l'entreprise progresse régulièrement depuis 2020 (+1/an).

Depuis 2022, l'équipe dirigeante est 100% féminine (présidence et direction générale).



CONTRAT ALTERNANCE > CDI*

5 sur 6

En 2023, un contrat d'alternance a évolué vers un CDI, portant à 83% la part des ingénieurs ayant réalisé leur formation professionnelle chez EC2E.

**Service R&D*



Organisation et rémunération

En tant que PME, la fidélisation des collaborateurs est un élément déterminant de la réussite de l'entreprise. Cela se traduit par valoriser leur implication, les accompagner dans leur parcours professionnel, les encourager dans de nouveaux challenges, les motiver.

Ainsi, en terme de rémunération, l'ensemble des salariés bénéficie d'un **13ème mois** et d'une **prime annuelle**. Des **Tickets Restaurant** d'une valeur de 10€ sont également distribués.

La semaine des **35 heures** est appliquée pour les non-cadres; elle prend fin le vendredi à 13h30, ce qui permet une grande souplesse d'organisation.





Formation

Un plan de formation a été déployé en 2023 pour soutenir les ambitions et motivations individuelles et permettre à l'entreprise de faire évoluer son savoir-faire afin de répondre aux attentes des clients.

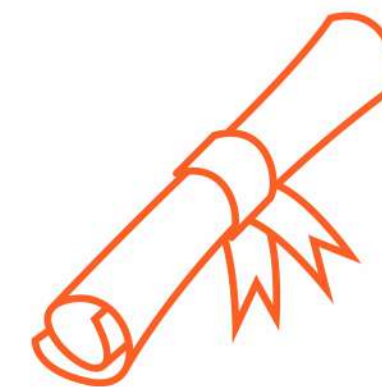
L'objectif en 2024 est que 20% des collaborateurs bénéficient d'une formation individuelle.

Par ailleurs, **30% des salariés** ont été formés au rôle de Sauveteur Secouriste; en 2024, ils suivront la formation de maintien et de suivi de leurs compétences. La formation au risque Incendie a été réalisée et des tests d'évacuation sont régulièrement effectués.

Enfin, **aucun accident de travail** n'a été déclaré sur les 3 dernières années.

OBJECTIF 2024

20%



**de
collaborateurs
formés**



Actions Solidaires

Nous avons à coeur de soutenir des manifestations sportives et engagées.

En 2023, pour la seconde fois, nous avons soutenu le Trek Rose Sénégal.

En 2024, nous contribuons à l'inscription d'un athlète au Marathon des Sables et soutenons l'association Lisa Forever, qui oeuvre pour la recherche contre le cancer chez l'enfant.

TREK ROSE SENEGAL



MARATHON DES SABLES



LISA FOREVER



Qualité de Vie au travail

Une frise de l'amélioration de la qualité de vie au travail est mise à jour régulièrement avec les différentes avancées réalisées.

Les décisions qui concernent le cadre de travail font l'objet de consultations collégiales et sont prises dans l'intérêt de la majorité. Les thèmes sont abordés lors des réunions générales qui se déroulent tous les 2 mois et lors des réunions RSE.

AMELIORATIONS DE LA Qualité de Vie au Travail



4

Sociétal



Sous-Traitants

Une autre dimension de notre rôle local réside dans les partenariats que nous entretenons avec nos sous-traitants : la grande majorité d'entre eux travaille avec nous depuis plus de 10 ans.

Par ailleurs, leur proximité géographique nous garantit réactivité et souplesse. C'est pourquoi 70% d'entre eux sont implantés à moins de 100 kilomètres de notre site.

Notre Charte RSE Fournisseurs et notre Certification ISO 9001 permettent de consolider encore davantage ces partenariats.



PROXIMITÉ

70% < 100 kms



FIDÉLITÉ

80% > 10 ans



CONFIANCE

Charte RSE



Charte Fournisseurs RSE

Dans ce contexte de collaboration, nous avons partagé avec les principaux sous-traitants et fournisseurs notre **Charte Fournisseurs RSE**, dont l'objectif est de les informer, de les sensibiliser et de les impliquer dans la démarche.

Notre récente **certification ISO9001** contribue à aller plus loin ensemble. Nous avons ainsi mis en place un serveur informatique dédié à l'échange des documents avec ces partenaires, dont le but est de simplifier la communication et de garantir la fiabilité des documents transmis.



Charte RSE des fournisseurs



Engagements EC2E en matière de RSE

La RSE se place au cœur de la stratégie de EC2E

EC2E s'engage à respecter les principes fondamentaux de la RSE, dans les domaines suivants :

- les droits humains et les normes du travail,
- l'environnement,
- la lutte contre la corruption, partout où nous exerçons et quel que soit notre interlocuteur.

EC2E attend de ses fournisseurs qu'ils respectent des principes équivalents.



CHARTE RSE Fournisseur

2



Pour un avenir meilleur

Engagement continu en faveur de la RSE

EC2E a pour objectif de tisser des relations durables avec ses fournisseurs. L'amélioration dans le domaine de la RSE contribue à renforcer ces relations.

Un élément clé de l'amélioration continue de la propre performance RSE de EC2E est notre collaboration avec nos fournisseurs.

Quelle que soit la performance RSE actuelle d'un fournisseur, EC2E apprécie ceux qui sont déterminés à engager de nouvelles actions dans le sens du développement durable.

En tant que fournisseur de EC2E, merci de nous confirmer par retour de mail à l'adresse 'rsc.fournisseur@ec2e.com' avoir lu attentivement et compris la présente Charte RSE des Fournisseurs EC2E.

CHARTE RSE Fournisseur

16



Charte Informatique

En 2021, EC2E a mis en place une charte informatique, afin d'informer et de sensibiliser l'ensemble des collaborateurs sur les bonnes pratiques et les risques liés au mode de communication digitale.

100% des collaborateurs ont signé la charte

En 2024, nous allons plus loin avec la mise en place d'informations régulières sur la Sécurité Informatique et précisément les risques Cyber.

En tant que développeur d'outils de gestion informatiques, nous nous devons d'avoir un niveau d'expertise particulièrement élevé dans ce domaine: c'est en ce sens que nous visons la certification ISO 27001 pour 2025.

2025 ... ISO 27001

CHARTE INFORMATIQUE

Contenu

Préambule	3
Définitions	4
Champ d'application	4
Personnes visées au sein de l'entreprise	4
Accès par des tiers aux systèmes d'information de l'entreprise	4
Moyens informatiques et de communication électronique concernés	4
Dérogations possibles	5
Utilisation des Systèmes d'information et des outils de communication	5
Accès	5
La messagerie électronique	6
Principes généraux	6
Envoi de messages électroniques	6
Réception de messages électroniques	6
Absences de l'utilisateur	7
Utilisation personnelle	7
Internet / Intranet	8
La téléphonie	8
Principes généraux	8
Engagements de l'utilisateur	9
Utilisation personnelle du téléphone	9
La cessation de l'utilisation	9
Accès au système d'information en dehors du Service (télétravail, en entreprise, centre mobile, accès au bureau distant)	10
Utilisation professionnelle	10
Données personnelles à caractère sensible	10
Secret et confidentialité-transmission d'informations	11
Sécurité générale	12
Règles à respecter	12
Principes généraux	12
Obligations de l'utilisateur	13
Modalités de contrôle des systèmes d'information	13
Informations complémentaires	14
RGDP	15
Instances représentatives du personnel – IRP (CSE)	16
Sanctions	16



Conclusion

Parce que l'environnement et les droits humains ne sont pas des principes réservés aux multinationales,
Parce que 36% du tissu économique français est constitué de TPE et PME,
Parce que ce sont les petits ruisseaux qui font les grandes rivières...

Pour tout cela, EC2E a intégré depuis 2021 des mesures visant à développer son activité tout en limitant son impact écologique et en préservant son rôle social.

Notre démarche RSE s'inscrit dorénavant comme l'un des piliers de notre croissance : elle assure la confiance, encourage l'amélioration et soutient le progrès. L'aventure ne fait que commencer...



Ce sont les petits ruisseaux qui font les grandes rivières